

植物学实验室仪器设备



LG10-2.4A 台式高速离心机

产品特点:

微电脑控制, 数显/液显;

无刷电机, 噪音低;

电动门锁;

广泛应用于医疗卫生、科研教学、实验室及其它领域的混合液分离等。

数字显示/液晶显示, 无刷电机

最高转速:10000rpm

最大相对离心力:11000*g

定时范围:0-99min

电源:AC220V 50HZ 10A

外形尺寸:510*430*300mm

重量:27kg

标准配置(转子):6*40ml



Sc2546 低速离心机

台式结构，采用直流无刷、无级调速电机驱动，微电脑控制转速和离心时间，键盘设定工作参数，数码显示离心时间、转速和离心力。该机转子采用 Nylon 复合材料热压成型，转子可与多种常规试管相匹配。

特性：

- 直流无刷无级调速电机驱动，运行宁静清洁
- 设有离心力专用键，可设定离心力，也可在运行中随时观察离心力
- 开门自动停机，确保操作安全

最高转速 4000rpm

最大相对离心力 $2432 \times g$

角转子容量 15ml/20ml $\times 12$



T6 可见分光光度计

技术参数:

- 1、光学系统： 双光束比例监测
- 2、波长范围： 190~1100nm (T6 新世纪) ;
325~1100nm (T6 新悦)
- 3、. 波长准确度： $\pm 1\text{nm}$ (T6 新世纪) ;
 $\pm 2\text{nm}$ (T6 新悦)
- 4、波长重复性： $\leq 0.2\text{nm}$ (T6 新世纪) ;
 $\leq 0.4\text{nm}$ (T6 新悦)
- 5、光谱带宽： 2nm
- 6、杂散光： $\leq 0.05\%T$ (T6 新世纪) ;
 $\leq 0.1\%T$ (T6 新悦)
- 7、光度准确度： $\pm 0.002A$ (0-0.5A) ; $\pm 0.004A$ (0.5-1A) ; $\pm 0.3\%T$ (0-100%T)
- 8、光度重复性： $\leq 0.001A$ (0-0.5A) ; $\leq 0.002A$ (0.5-1A) ; $\leq 0.15\%T$ (0-100%T)
- 9、光度噪声： $\pm 0.001\text{Abs/h}$ (500nm, P-P) , 开机预热半小时后
- 10、基线平直度： $\pm 0.002A$ (200-1000nm) (T6 新世纪) ;
 $\pm 0.002A$ (325-1000nm) (T6 新悦)
- 11、基线漂移： $\leq 0.001\text{Abs/h}$ (500nm, 0Abs , 预热 2 小时后) (T6 新世纪) ;
 $\leq 0.002\text{Abs/h}$ (500nm, 0Abs , 预热 2 小时后) (T6 新悦) 。

主要特点

T6 紫外可见分光光度计

- 采用先进的步进电机细分驱动技术

电机直接驱动光栅，取代传统的丝杆传动机构，不需要再对传动机构做常规维护，保证了仪器长时间免维护工作。

- 全密封的单色器结构

全密封结构以及所有光学镜面表面均涂有 SiO₂ 保护膜，双重保护保证仪器的光学件不受气体和环境的影响。

- 精心选择的光源

钨灯、氘灯选用世界知名品牌，保证光源的长期稳定可靠。

- 整机采用全模具化生产

各零部件全部采用抗腐蚀材料，大大提高仪器耐候性。

- 丰富的扩展功能

T6 系列产品设有专用的功能卡槽，通过插入不同的功能卡可方便的完成农药残留测量、DNA/蛋白质测量及全波段扫描卡等功能满足各种用户的不同需求。

- 开放的应用平台

在 T6 系列产品开放式的样品仓设计，可方便的进行各种附件应用和实验。

- 强大的应用软件

通过通讯接口与计算机连接，使用功能强大的软件附件，可极大地扩展单机功能，实现中高档紫外仪器的测量和数据处理功能。

- 多样的输出形式

可与打印机相联，支持微型打印机、HP 系列喷墨、激光打印机，方便用户的使用。

- 方便的在线升级系统



高速离心机 技术参数:

1. 微机控制, 触摸面板, 数字显示
2. 无刷直流电机, 免维护, 无污染
3. 电子门锁, 保证操作安全
4. 可适配多种转子

TG16G 转子

型号	TG18G	TG16G	TG16B
最高转速	18000r/min	16000r/min	16000r/min
最大相对离心力	21500×g	17800×g	17800×g
最大容量	300ml	300ml	40ml
转速精度	±50r/min		
定时范围	0-99min		
电源	AC 220V 50Hz 18A	AC 220V 50Hz 15A	AC 220V 50Hz 15A
整机噪声	≤65dB	≤65dB	≤65dB
外形尺寸	400×350×340mm	400×350×340mm	300×260×210mm
重量	25 kg	20kg	14kg

转子类型	转子号	容量	最高转速	最大相对离心力
角转子	No. 10	12×1.5ml	16000	17800
	No. 11	18×0.5ml	16000	17800
	No. 17	24×1.5ml/2.0ml	13000	16060
	No. 18	48×0.5ml	13000	14740
	No. 19	10×5ml	13000	11500
	No. 23	12×10ml	12000	14800
	No. 25	6×50ml	11000	14610
	No. 30	12×15ml	10000	10290



体视显微镜,ZSA301 体视显微镜

体视显微镜,ZSA301 体视显微镜

型 号: ZSA301 体视显微镜

价 格: 5180 元

体视显微镜技术参数

物镜连续变倍, 物镜倍率 0.7~5 倍, 变倍比 1: 7.2, 双目, 透反射照明, 大视野、高眼点物镜组合, 视场更宽阔舒适、更清晰;

防静电功能, 确保敏感元件不受静电的危害;

超长工作距离, 适宜于各种标本的观察;

同轴照明系统, 适宜于常规无法观察的标本;

宽电压适应范围符合 CE 标准的开关电源, 对数型电位调节, 亮度调节更均匀;



奥林巴斯 BX51 参数

光学参数	
观察头	<p>宽视野(视野数为 22):</p> <ul style="list-style-type: none"> 宽视野双目镜筒, 倾角为 30 度 宽视野可倾斜式双目镜筒, 倾角为 5 度-35 度 宽视野三目镜筒, 倾角为 30 度 <p>宽视野人机工程(倾斜/伸缩式)双目镜筒, 倾角为 0 度-25 度, 伸缩范围 0-45mm;</p> <p>超宽视野(视野数为 26.5): 超宽视野三目镜筒, 倾角为 24 度.</p>
调焦	<p>载物台垂直运动范围: 25mm; 载物台配有粗调限位器; 粗调旋钮张力调节; 载物台装配位置可变; 高灵敏度微调对焦旋钮; (最小调节步长: 1 微米).</p>
聚光镜	<ul style="list-style-type: none"> 阿贝聚光镜(数值孔径 1.1), 4×-100×用 摆动消色差聚光镜(数值孔径 0.9), 1.25×-100×用(摆出时: 1.25×-4×) 消色差/消球差聚光镜(数值孔径 1.4), 10×-100×用 万能聚光镜(数值孔径 1.4/0.9), 2×-100×用, (摆出时: 2×-4×; 带浸油顶透镜时: 20×-100×)
照明系统	<p>透射光用内置式柯勒照明器, 12V 100W 卤素灯泡, 光预设开关; 光强度 LED 指示器, 内置式滤光片(LBD-IF, ND6, ND25, 选件).</p>
其他参数	<p>选配件:</p> <p>电动式荧光照明器: 电动式反射荧光, 6- 孔激发块转盘, 电动快门变换速度: 快门速度 0.1 秒;</p> <p>电动式通用聚光镜: 8- 孔, 配有电动孔径光阑, 转盘及顶透镜旋出机构(N. A. 1.4-0.9), 1.25×-100×用;</p> <p>电动式透射滤光片轮: 装配在光出口处, 6 个位置, 直径 32, 滤光片厚度: 达 6mm;</p> <p>电动式反射滤光片轮: 装配在灯箱与底座之间, 6 个位置, 直径 25 和 32, 滤光片厚度: 达 6mm;</p> <p>电动式观察滤光片轮: 装配在底座与观察筒之间, 6 个位置, 直径 25 和 32, 滤光片厚度: 达 6mm;</p>

	<p>手开关：控制七孔物镜转盘，6孔激发块转盘照明器以及8-位置聚光镜；</p> <p>控制盒：RS232C 串行端口，内置式投射/反射卤素电源。</p>
主要参数	
设备类型	研究级显微镜(正置)
转换器	可更换向内五孔/六孔/七孔物镜转盘；电动六孔物镜转盘(带有DIC用插板槽)，DIC/简易偏光用七孔物镜转盘。
光学系统	UIS2 光学系统
载物台	高抗磨损性陶瓷涂层同轴载物台，配有左手或右手低位传输控制装置，配有旋转机构以及扭矩调节机构，选配的橡胶柄供使用(还可提供带槽同轴式、平板式、旋转式载物台)



722 型分光光度计

722 型分光光度计采用光栅分光，具有良好的光学性能；使用低功耗光源，大大降低了工作温度，减少了温升对测量的不良影响；应用了性能优良的 AD 转换器和使用过程中不需要为对数变换进行校正；本设备是一种实用性非常强、测试准确、操作简便的通用分析仪器；它广泛应用于冶金、机械、化工、医疗卫生、临床检验、生物化学、环境保护、食品、

材料科学等领域的生产，教学和科研工作中，特别适合对各种物质进行定量及定性分析。

一、仪器主要技术指标及规格

- 1、波长范围：340–820nm
- 2、波长准确度：±2nm
- 3、波长重复性：<1nm
- 4、光谱带宽：5nm
- 5、杂散光：≤0.6%；（T）（在 360nm 处）
- 6、透射比测量范围：0-100%（T）
- 7、吸光度测量范围：0-1.999（A）
- 8、浓度直读范围：0-1999
- 9、读数精度：透射比准确度：≤1%（T） 吸光度准确度：≤±0.004A（在 0.5A 处）
- 10、透射比重复性：<0.5%（T）
- 11、光源：12V30W（长寿命卤钨灯）
- 12、色散元件：平面光栅，1200 条线/mm



奥林巴斯显微镜 OLYMPUS BX41

数码成像及金相分析软件,金相显微镜适配 300 万像素数码摄像头,OLYMPUSBX41 正置系统金相显微镜,OLYMPUS 奥林巴斯金相显微镜物镜目镜等配件
UIS 无限远光学系统, 紧凑的 Y 型镜体设计
新的光路设计, 光效率更高, 采用长寿命卤素光源

明场，偏光，微分干涉相衬功能，方便连接数码照相适，·具有超高的系统多用性和积木性

·UIS 无限远校正光学系统

·实现崭新的人机工程学设计

·放大倍率 50×~1000×

·绝对刚性的 Y 形镜体结构提供更宽的工作空间和结构稳定性

·易于连接数码照相及视频成像设备

技术规格	
光学系统	UIS 无限远，明场，偏光，微分干涉
目镜	UIS 目镜 10 ×（视野数 20）
物镜	UIS 物镜 5×, 10×, 20×, 50×, 100×（干）
调焦机构	载物台上下行程为 25mm 微调范围为 100 μm，最小刻度单位 1 μm 粗调旋钮张力可调，带上限停止
物镜转盘	6 孔转盘
最大标本高度	65mm（臂高延伸器）
反射光照明	6V30 电源，备有光亮预调开关
镜筒	U-CTR30-2 三目镜筒 镜筒倾斜角 30°，眼幅调整范围 48 ~ 75mm
照相装置	0.5 ×数码照相适配器
载物台	低位置同轴驱动旋钮 移动范围：X = 100mm，Y=52mm
外型尺寸	283（W）× 464（D）× 465（H）mm
重量	约 10Kg

YS100 临床及教学用显微镜

特点

防霉设计

带**屈光度补偿**的棱镜目镜筒

便于旋转的物镜转换器

使用简单的**聚光器**

双层机构的机械载物台

同轴粗微调手轮

6V20W 的卤素灯光源

方便的附件装置



主要技术参数

放大范围

40X-1500X

物镜转换器

四孔转换器，带有机械定位，旋转机构内带有多种滚珠轴承；

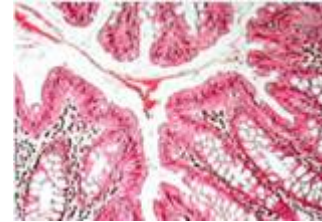
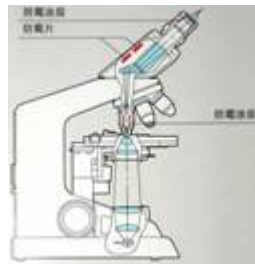
目镜筒（防霉）	转换器周围橡皮带有突楞。 双目：倾角 45°；内置棱镜式；双目镜都带屈光度调节；瞳距调节：52-74mm。单目：倾角 45°；带屈光度调节。
目镜（防霉）	CFWE 10X，视场数 18mm，带橡皮眼罩。 CFWE 15X，视场数 12mm，带橡皮眼罩。
粗微调焦机构	粗微调焦机构，齿杆齿条传动；粗微调焦范围：22mm；微调：每转 0.2mm；最小读数：2 μm；粗调焦松紧度可调；载物台移动手柄和调焦手轮离操作者距离相同。
聚光器	阿贝聚光器，数值孔径：1.25；聚光器孔径光阑对应物镜的倍率进行刻度标记；可放置 33mm 滤光片（包括标准兰片）
物镜（防霉）	消色差物镜 4X，数值孔径：0.10，工作距离 25mm； 消色差物镜 10X，数值孔径：0.20，工作距离 5.6mm； 消色差物镜 40X，数值孔径：0.65，工作距离 0.6mm；带弹簧； 消色差物镜 100X，数值孔径：1.25，工作距离 0.14mm；带弹簧。 相差附件（10X，40X，100X 油镜）；消色差物镜 60X；挂线钩等。

YS100 临床及教学用显微镜 (1)



生长在镜头表面的霉

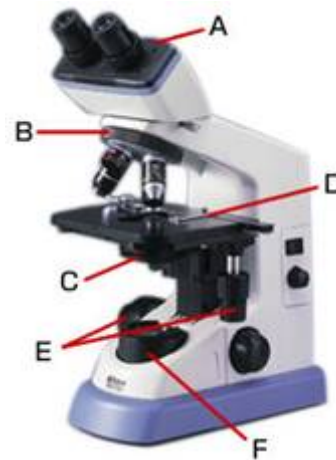




A 带屈光度补偿的棱镜目镜筒:YS100 配有带屈光度补偿的棱镜双目镜筒,能调节左右目镜的屈光度。这种设计不仅能得到比使用反光镜型目镜筒更亮的光学成像,而且可准确齐焦。通过调节目镜屈光度校正光学镜筒长度,使其保持长度不变,从而使得在调节瞳距时,物镜的齐焦面保持不变。即使更换不同倍率的物镜,也只需做最少量的调焦,即可得到最小球差的清晰的光学成像。同时可提供目镜筒作为低成本的选择。标准目镜为 10X, 视场数 18mm, 15X 目镜作为选配件。目镜圈由橡皮制成,以便更舒适的观察。

B 物镜转换器:便于旋转高质量的四孔转换器内部设有机械定位。此设计使旋转更平滑,也增强了耐用性。同时,转换器周围带有突楞,使旋转更加方便,无需触及物镜。

C 聚光器使用简单:为了使操作更加简单快捷,聚光器孔径光阑大小的标记位是按对应物镜的倍率进行刻度记的,同时确保完好象质。





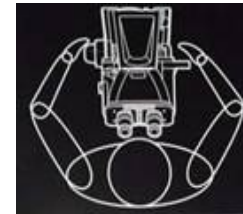
YS100 临床及教学用显微镜 (2)

坚固抗震的结构设计和操作的简易性

D 双层机构机械载物台：牢固安装在主机上的机械载物台是内置式双层机构，可在 XY 方向进行平滑移动。由于这种机构是内置式设计，而不是附加的，因而 X 向导轨不会突出载物台面，这种设计增大了载物台上方的空间，使对标本的操作变得更方便、快捷，同时，载物台在 X 向的移动也更加平滑和精密。载物台表面光滑，使载玻片能够更平滑、自如地移动。

E 同轴粗微调焦手轮：同轴粗微调焦手轮位置靠近桌面，而且它和载物台移动手柄的位置接近，因此操作者无需扭曲肩膀，可保持自然的姿势进行操作，这是尼康独有的特征。

F 6V-20W 卤素灯光源：明亮的 6V-20W 卤素灯光源，其亮度可简便地通过照明控制旋钮调节（1V-6V）。再加上棱镜型目镜筒，即使是深度染色的标本也能得到明亮的成象。而且，灯泡的更换也变得简单、方便，不象这一档次的其它显微镜需要从底座下面更换灯泡。YS100 更换灯泡时，只需将集光镜座取下即可快速进行灯泡更换，而不必再将显微镜翻转过来。





YS100 临床及教学用显微镜 (3)

规格表	
放大范围	40X-1500X
物镜转换器	四孔转换器，带有机械定位，旋转机构内带有多种滚珠轴承；转换器周围橡皮带有突楞
目镜筒（防霉）	双目：倾角 45°；内置棱镜式；双目镜都带屈光度调节；瞳距调节：52-74mm 单目：倾角 45°；带屈光度调节
目镜（防霉）	CFWE 10X，视场数 18mm，带橡皮眼罩 CFWE 15X，视场数 12mm，带橡皮眼罩
粗微调焦机构	粗微调焦机构，齿杆齿条传动；粗微调焦范围：22mm 微调：每转 0.2mm；最小读数：2 μm；粗调焦松紧度可调 载物台移动手柄和调焦手轮离操作者距离相同
矩形机械载物台	矩形表面平台 155 (W) x134 (D) mm；双层机构载物台；可卸式切片夹； 右手载物台移动手柄，行程范围 76 (X) x40 (Y) mm；游标读数至 0.1mm
聚光器架	聚光器垂直移动调节范围 10mm
聚光器	阿贝聚光器，数值孔径：1.25；聚光器孔径光阑对应物镜的倍率进行刻度标记；可放置 33mm 滤光片（包括标准兰片）
物镜（防霉）	消色差物镜 4X，数值孔径：0.10，工作距离 25mm

	消色差物镜 10X, 数值孔径: 0.20, 工作距离 5.6mm 消色差物镜 40X, 数值孔径: 0.65, 工作距离 0.6mm; 带弹簧 消色差物镜 100X, 数值孔径: 1.25, 工作距离 0.14mm; 带弹簧
照明器	卤素灯 6V20W; 最大电压 6V; 通过移开集光镜座就可更换灯泡
可选附件	相差附件 (10X, 40X, 100X 油镜); 消色差物镜 60X; 挂线钩等



型号：体式显微镜 XTS-30



北京泰克显微镜

产品名称	型号	技术指标	单价（元）
连续变倍体视显微镜	XTL-I	7~160X、WF10、20X 目镜 2X 物镜	
连续变倍体视显微镜	XTL-I	7~80X、WF10、20X 目镜	
连续变倍体视显微镜	XTL-I	7~40X、WF10X 目镜	
高倍连续变倍摄影体视显微镜	XTL-II	WF10、20X 目镜 2X 物镜	
长工作距大视场连续变倍体视镜	XTL-III	WF10、20X 目镜 0.75X 物镜	
连续变倍体视显微镜	XTS2012	7~225X、WFH10、25X 目镜 2X 物镜 S12 支架	
连续变倍体视显微镜	XTS2012	7~90X、WFH10、20X 目镜 S12 支架	

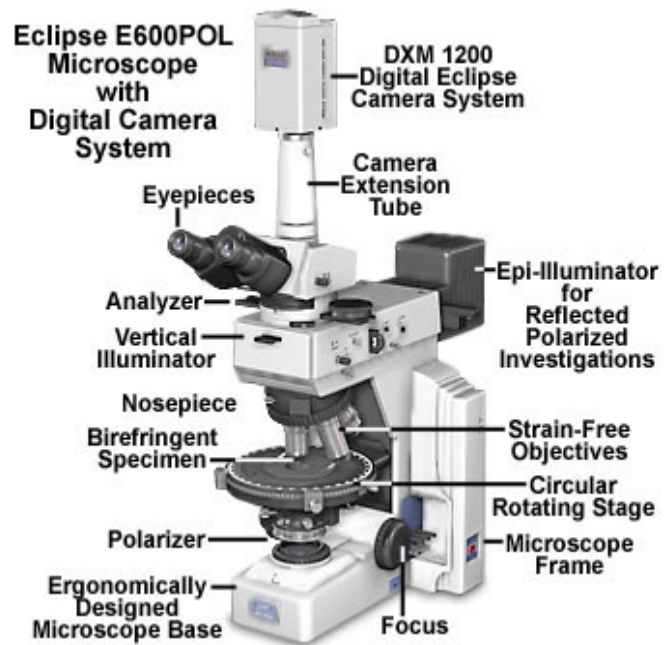
连续变倍体视显微镜	XTS2012	7~45X、WFH10X 目镜、S12 支架	
连续变倍体视显微镜	XTS2022	7~225X、WFH10、25X 目镜 2X 物镜 S22 光源支架	
连续变倍体视显微镜	XTS2022	7~90X、WFH10、20X 目镜 S22 支架	
连续变倍体视显微镜	XTS2022	7~45X、WFH10X 目镜、S22 支架	
高倍连续变倍摄影体视显微镜	XTS3011	7~45X、WFH10X 目镜、S11 支架	
连续变倍体视显微镜	XTG-6	0.67~4X、双目、高眼点目镜、扇形导轨无光源支架	
连续变倍体视显微镜	XTG-6	0.67~4X、双目、高眼点目镜、扇形导轨光源支架	
高倍连续变倍摄影体视显微镜	XTG-T	0.67~4X、双目、高眼点目镜、扇形导轨无光源支架	
高倍连续变倍摄影体视显微镜	XTG-T	0.67~4X、双目、高眼点目镜、扇形导轨光源支架	



BX41 系统显微镜

- *操作简便;
- *实现崭新的人机工程学设计;
- *采用奥林巴斯 UIS 无限远校正光学系统;
- *放大倍率范围宽 (1.25X ~100X);
- *可靠性超群;
- *保证绝对刚性的 Y 形镜体结构提供更宽的工作空间和结构稳定性;
- 丰富多彩的附件和操作简便性, 一定会满足用户应用要求;
- *创新的钢丝传动载物台,高耐磨性的陶瓷载物台表面;
- *无需更换聚光镜即可从 1.25X 到 100X 的倍率范围内连续观察提供范围及宽的观察灵活性;
- *备齐多种物镜, 满足特殊要求;
- *容易、准确的通风检查;
- *能满足广泛用途的聚光镜多样选择;
- *在常规检查的荧光法显微观察中大显身手。

生物显微镜成像系统



技术参数

1. 系统组成：XSP-8C/适配镜/CCD/图像采集卡/电脑选购

仪器介绍

简介：显微图像分析系统是该厂将精锐的光学显微镜技术、先进的光电转换技术、尖端的计算机图像处理技术完美

地结合在一起而开发研制成功的一项高科技产品。从而，我们可以对微观领域的研究和探索从传统的观察研究、定性分析和粗略测量跨越到精细、定量分析、准确的科技新境界。

系统组成： 由体视显微镜系统(1)、适配镜系统(2)、摄像系统(3)图像采集、A/D 转化及计算机系统(4)组成。实物经体视显微镜成像后，经适配镜通过高清晰彩色 CCD 即时显微图像送到计算机图像分析系统。如配有专门的体视图像分析软件，其功能可以对图像任何处理。

特点： 配有高清晰度体视显微镜和高性能的 CCD 成像器，实现微小物体的逼真放大再现。



产品特点:

- 1、HPG 系列智能型人工气候植物培养箱采用高性能的单片机控制，兼有电隔离、低电压复位、高电压保护、看门狗等抗干扰技术，具有很高的抗干能力，可靠性强。
- 2、柔性触摸式按键，面板采用大视窗液晶显示，能同时显示时钟、时段温度、湿度、光照等级；采用全中文人机对话形式，在线菜单式查询，观察观，操作十分简便。
- 3、可实现每昼夜 1—24 个时段的温度、湿度和光照度三项参数的自由组编程，以曲线的方式通过计算机在线监控并实时显示（可选）。
- 4、具有编程参数长期存贮和记忆的功能，停电、关机、再次开机都能延原来的工作状态，从而保证测控工作的连续
- 5、光源采用国际认证的生物专用光源，光效率高（是同等功率下普通光灯的 3 倍）、光谱特性近自然光、热辐射低，是目前国际上公认的最适合植物生长的人工光源。
- 6、多重超温报警保护系统；从而确保实验物品的安全。
- 7、采用自行开发的无霜蒸发器，制冷效率高且节能，保证长期工作在温、高湿的状态下不结霜。
- 8、箱内设有两个大循环风道，使箱内温度均匀。
- 9、三、四面光照，不仅光照度高而且照度均匀。
- 10、箱内采用进口不锈钢板材，整体美观，抗腐蚀性强，有效的保证在高、低温及高湿度状况下的使用寿命。

详细参数:

技术指标全称	智能型人工气候植物箱		
	HPG-280HX	HPG-350HX	HPG-400HX
容积	280L	350L	400L
编程控段	1~24 组时段可编程		
光照强度	三面照光 0~14000lx 五级可编程	三面照光 0~16000lx 五级可编程	三面照光 0~25000lx 五级可编程
温度范围	有光照 10~50°C 无光照 5~50°		
控温波度	±0.4°C		
温度均匀性	有光照±2.0°C 无光照±1.0°		
湿度调节范围	40~90%RH 以下（光照箱无此功能）		
制冷剂	RH12 和 TRH01b 可选		
电源	~220±20% 50HZ		
功率	≤1400W	≤1500W	≤1600W
外形尺寸	740*720*1500mm	760*780*1700mm	790*780*1810mm
内部尺寸	500*520*1020mm	570*540*1170mm	600*560*1250mm
托联尺寸	540*580mm	580*550mm	580*550mm
重量	150kg	180kg	200kg
环境温度	10~30·		

轮转式切片机



技术参数:

切片厚度 0.5—100um

切片速度 420mm/s, 修块厚度 1-600mm

水平进样 28mm±1mm, 步进马达控制

垂直距离 70mm, 样本回缩 5-100um, 以 5um 递进, 此功能可关闭

电动粗修速度: 300um/s 和 900mm/s

主要特点:

l 设计紧凑的独立控制面板有效控制所有重要的操作。

l 机身内置的控制面板和独立的控制面板完全同步, 液晶显示屏上可提示切片厚度总计和切片总计, 修块厚度, 切片厚度, 并提示重要操作状态。

l 两个样本垂直停止位 (上、下)

l 五种切片模式: 单一、连续、步进、半刀、编程

l 切片速度根据切片厚度自动调节。

- | 修块功能可关闭。在自动状态下，修块参数自动调节，手动状态下，修块参数可以编程决定。
 - | 切片厚度和修块厚度可独立选择并储存。
 - | 可视信号和声音信号提示进样时前进后退的极限和剩余进样距离。
 - | 可选配冷光源，放大镜或体视镜以满足半薄切片的需要，选配超低温液氮冷冻系统可进行特殊样本的半薄切片。
 - | E型刀架带有红色护手，覆盖刀锋全长，确保安全。在切片和更换蜡块时有效保护用户。
 - | 储物盘可置于切片机顶部或旁边，方便常用工具的拿取，切片机顶部也可存放冷盒冷却蜡块。
 - | 手轮的旋转极其平滑，专利的弹簧原理平衡系统取代了传统的配重系统，此人性化的设计使操作更轻松，减轻用户的疲劳。
 - | 安全手轮有两个互相独立的锁定系统，单手操作的手轮锁可将手轮轻松锁定在上位，第二个手轮锁可将手轮锁定于任何位置。
 - | 可选配精确的样本定位系统。
 - | 多种样本夹可满足不同样本的需要，可选配单手操作的通用样本夹
 - | 刀架具有侧向移动功能，确保刀片全长可被完全利用。
 - | 通用刀架底座可适配所有刀架，钢刀刀架，一次性刀片等。
 - | 宽大的废物槽用磁力固定。
- 切片机外壳材料耐腐蚀。

岛津电子天平 aw220



不折不扣的精度完全的自动校准当天平检测到影响精度的温度变化时会进行自动校准（AW）

定时校准可以预制每天多达三次的电动校准以配合工作（AW）

电动校准通过简单的按键操作可以随时用机内电动砝码进行校准。（AW/AY）与 P/C 的数据通信极为方便直同视窗（Windows）功能称量结果无需软件即可传送只用一根电缆，在你的视窗应用程序的光标位置就会立即出现称量结果，就好像天平为你键入了这些数据似的。

符合 GLP/GMP/ISO9000 的要求机内时钟可以制作符合 GLP、GMP 和 ISO9000 要求的、带有日期和时间的校准报告

（AW/AX）设计周到的称量室

虽然天平体积小巧，但有一个宽敞的称量室，室门可以朝三个方向敞开。全金属机身经久耐用而且易于保持清洁。

其他特点

机内 RS-232C 接口

称量计数

模拟条形图显示

比重测量

各种单位的换算

技术参数

系列 AW 系列 AX 系列 AY 系列

型号 AW120AW220AW320AX120AX200AY120AY220

称量能力 120g220g320g120g200g120g220g

最小显示值 0.1mg